

MasterSense Air (Hood in Hob)

Guía para instalación



Qué viene con el producto ?



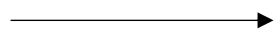


Qué viene con el producto?





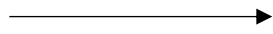
Qué viene con el producto?



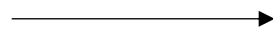
Conector para colocar en la boca de salida de la campana.



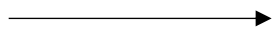
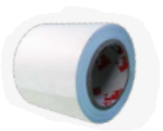
Ducto recto de 20 cms para colocar horizontalmente después del conector.



Deflector para colocar al final del ducto o ductos.



3 filtros de larga vida para usar en recirculación.



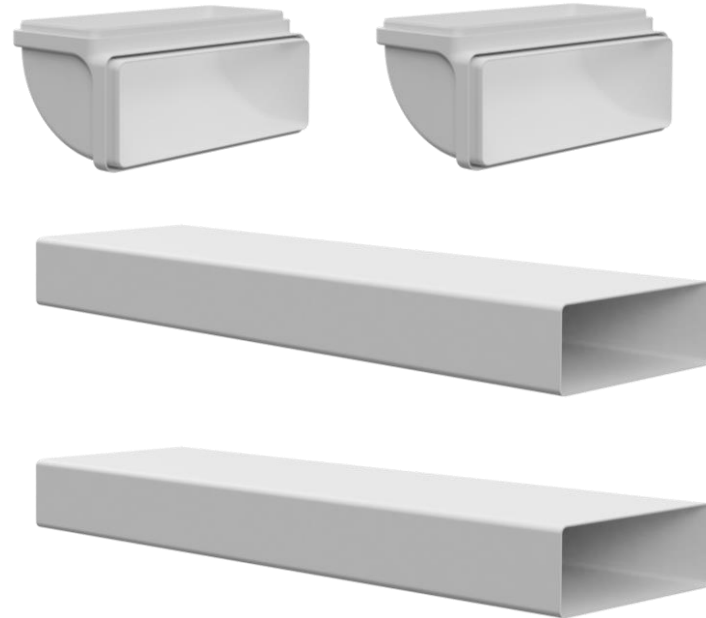
Cinta (10 m) para unir todas las partes.

Kit adicional gratuito para instalaciones





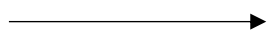
Kit adicional gratuito para instalaciones



Ducting Kit RFH 12120 FOC
Referencia 113290044



Kit adicional gratuito para instalaciones – RFH 12120 FOC



Codo de 90° para colocarse en la salida de la campana para redireccionar el aire hacia abajo



Ducto recto de 65 cm para colocar verticalmente entre dos codos . Es muy sencillo de cortar si es necesario.



Codo de 90° para colocarse al final del ducto vertical . Este codo redirecciona el aire hacia adentro del mueble (figura 1 y 3) o hacia la calle (figura 2)



Ducto recto de 65 cm para colocar horizontalmente después del segundo codo . Fácil de cortar. Utilizado generalmente para instalación según figura 1.



**Se puede utilizar el deflector que viene incluido para la salida final.*



**El aire fluye libremente dentro del mueble.*

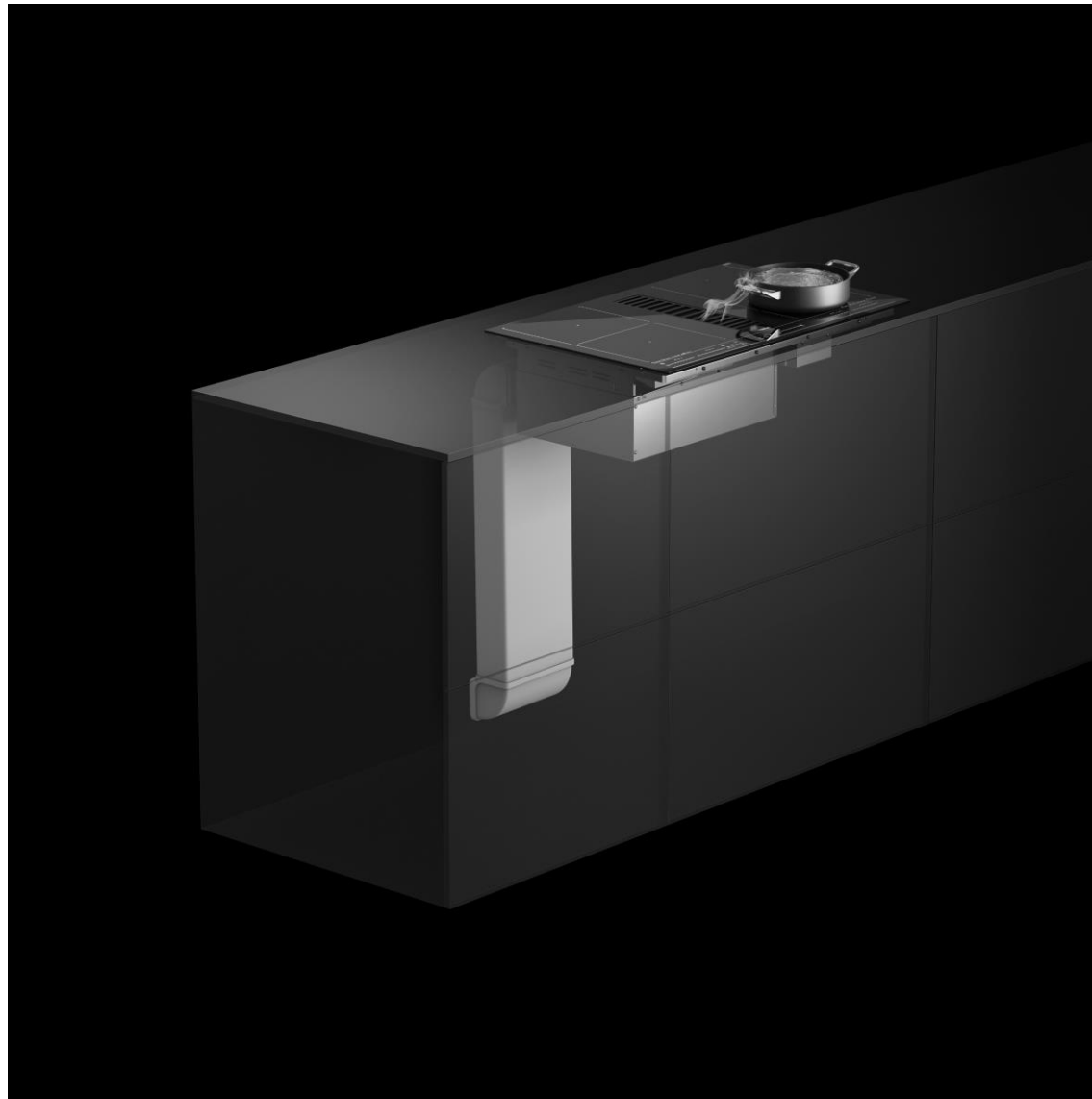
Ejemplos de instalaciones



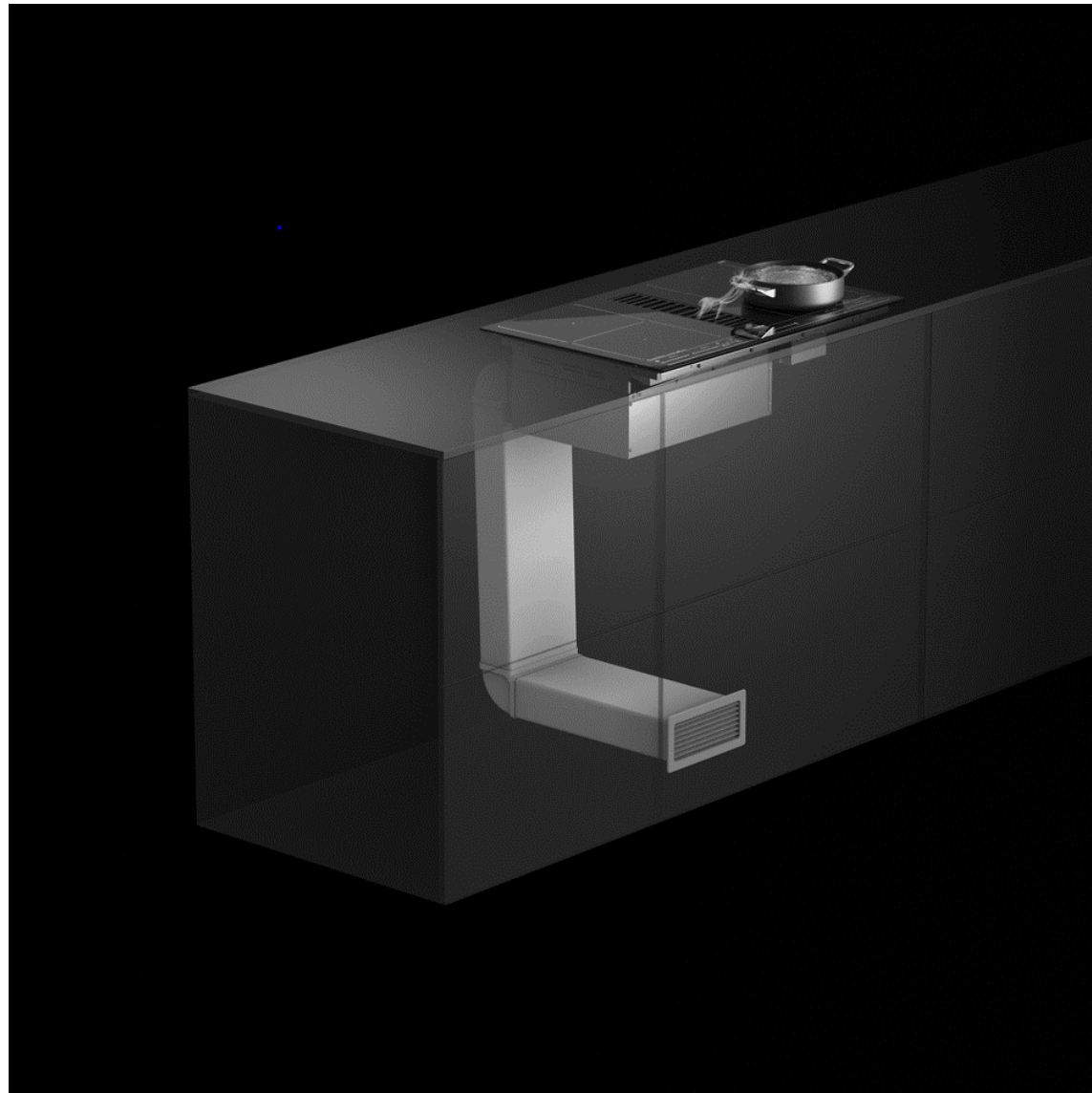
Costo de instalación \$ 50 + IVA (no incluye materiales)



Opción # 1 Circulación directa a pared trasera
(usando lo que viene dentro del cartón)



Opción # 2 Circulación (usando Kit adicional gratuito)



Opción # 3 Circulación (usando Kit adicional gratuito)